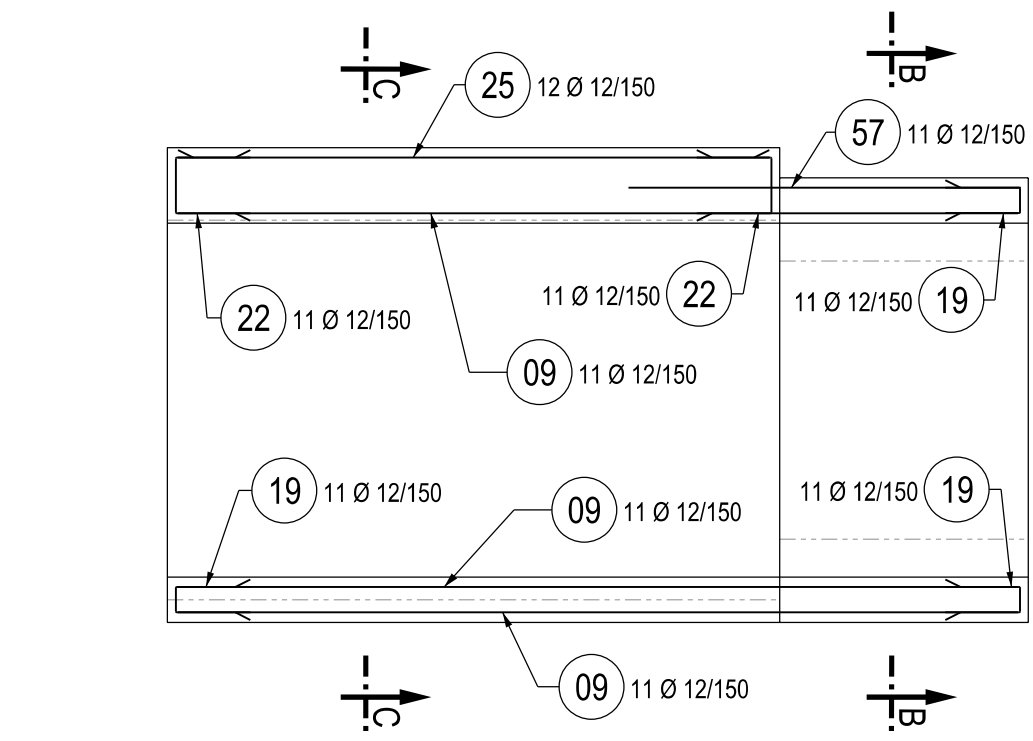
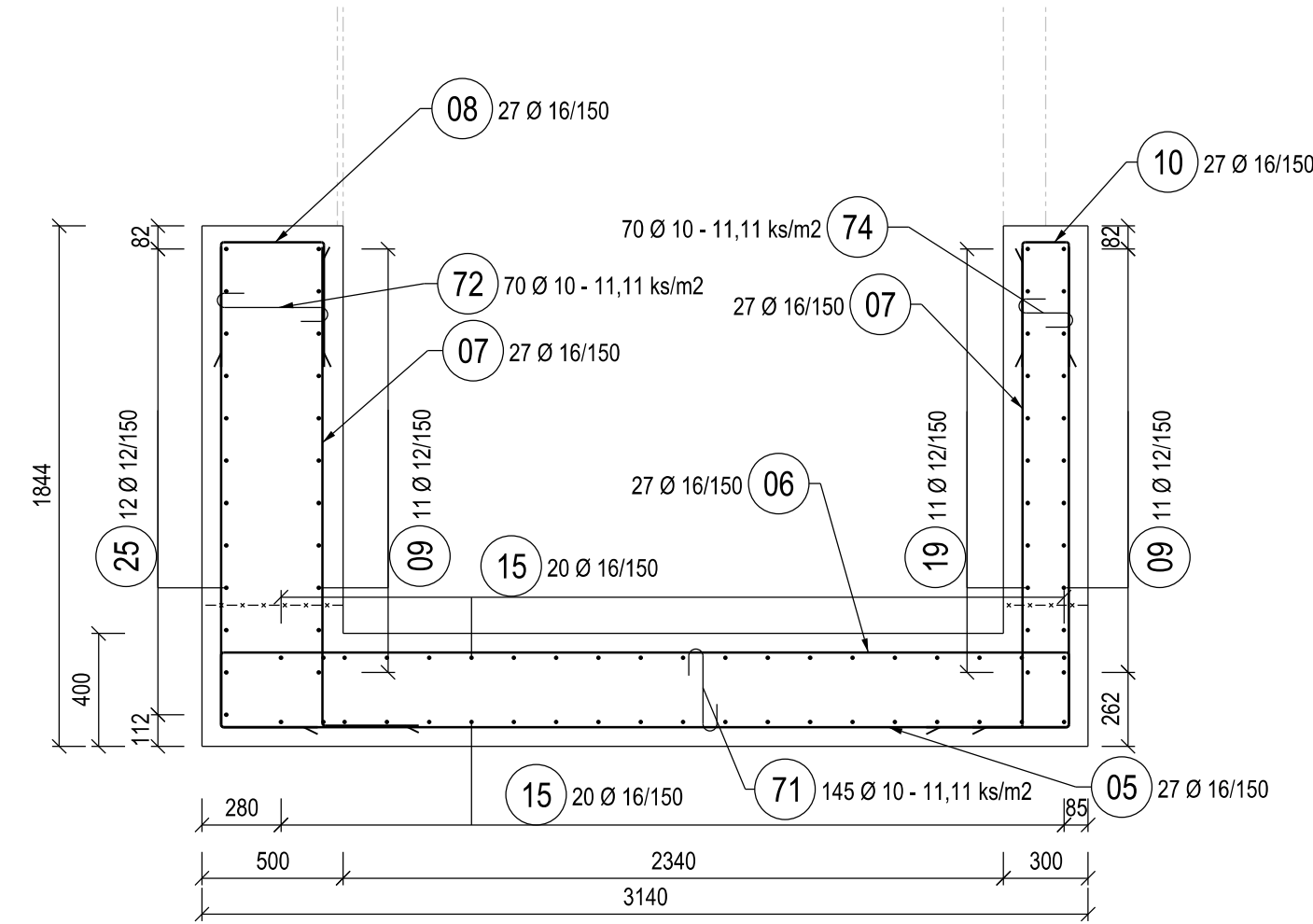


PŮDORYSNÉ SCHÉMA



ŘEZ C-C; M 1:25



ŘEZ C-C; M 1:25

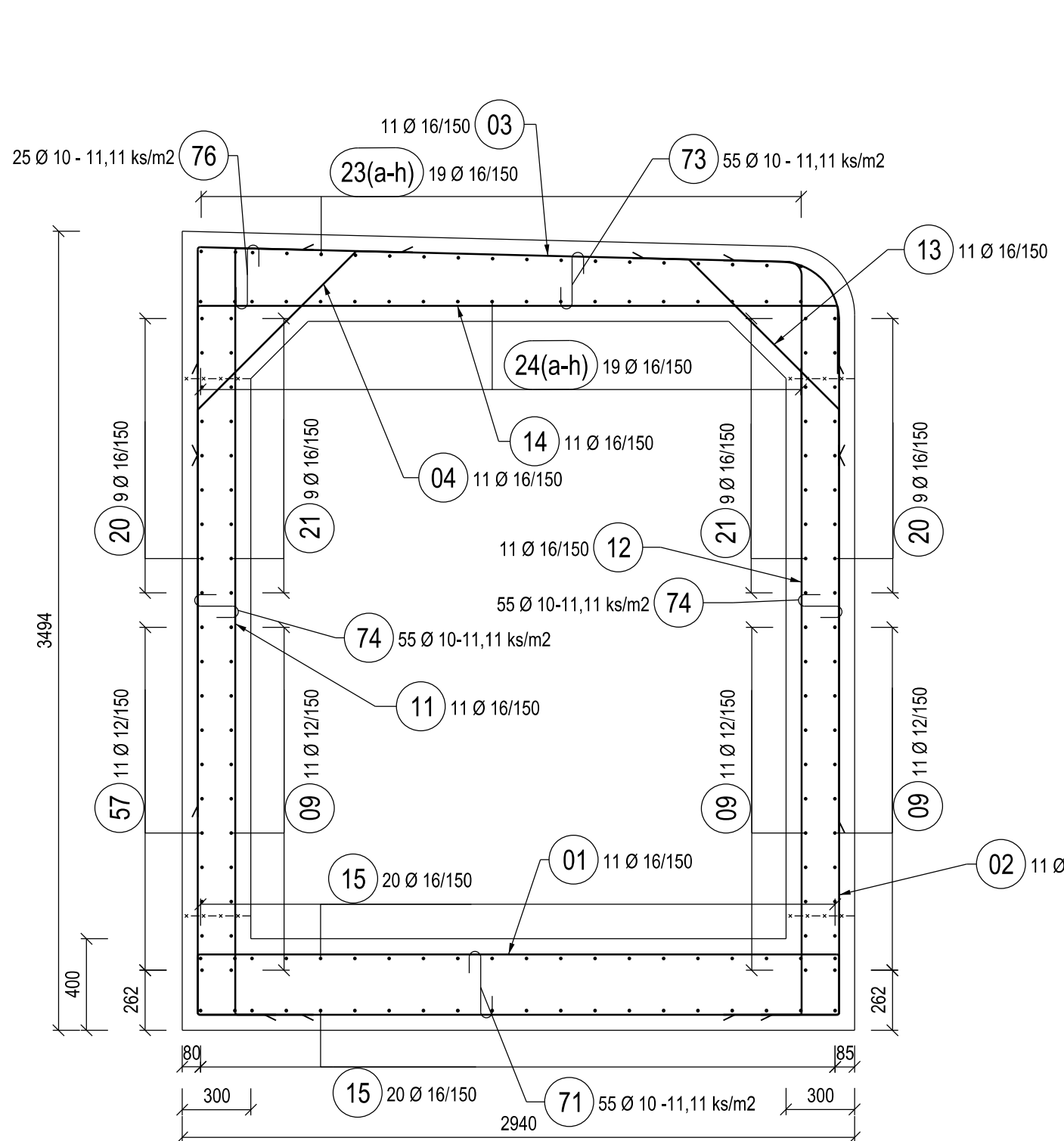


SCHÉMA KLADEŇÍ VÝZTUŽE
ŘEZ C-C

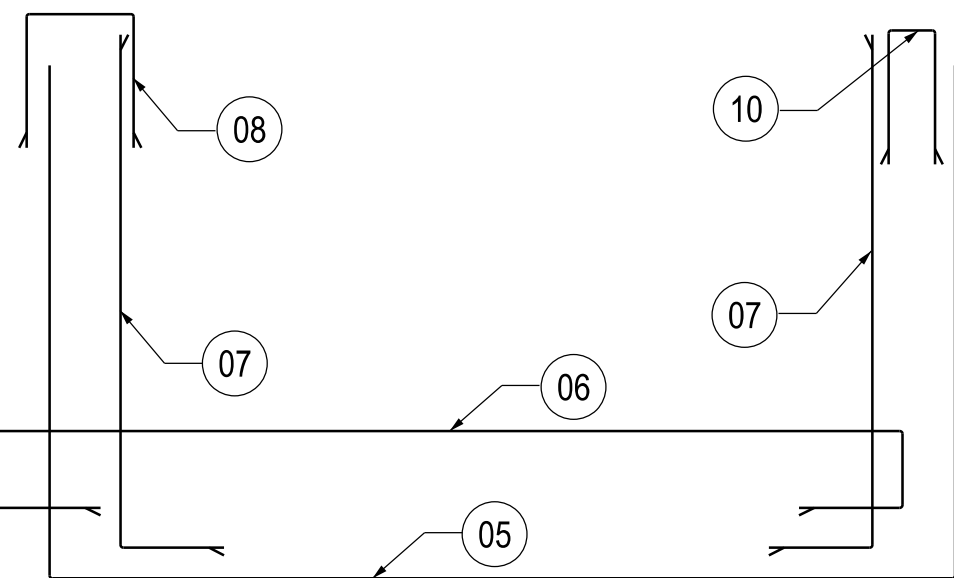
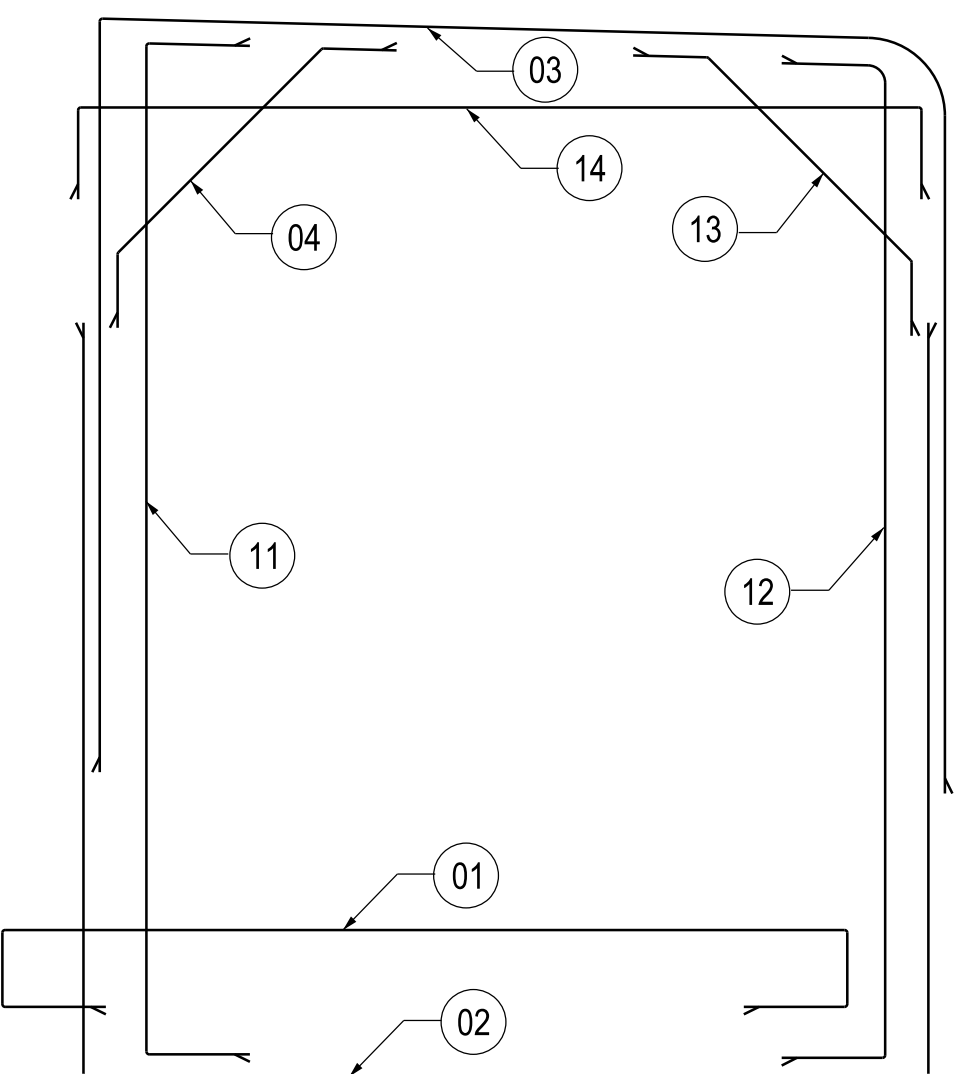
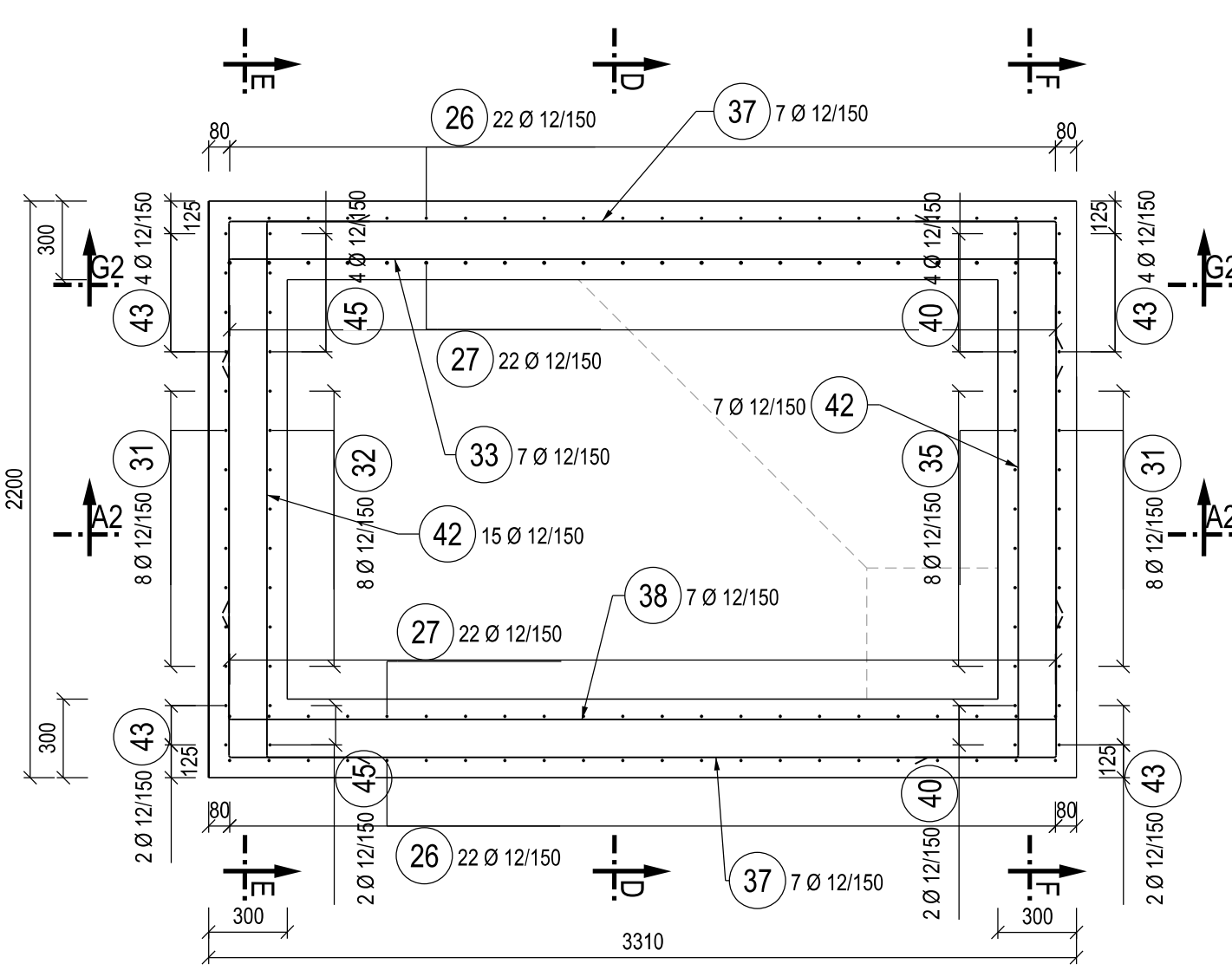


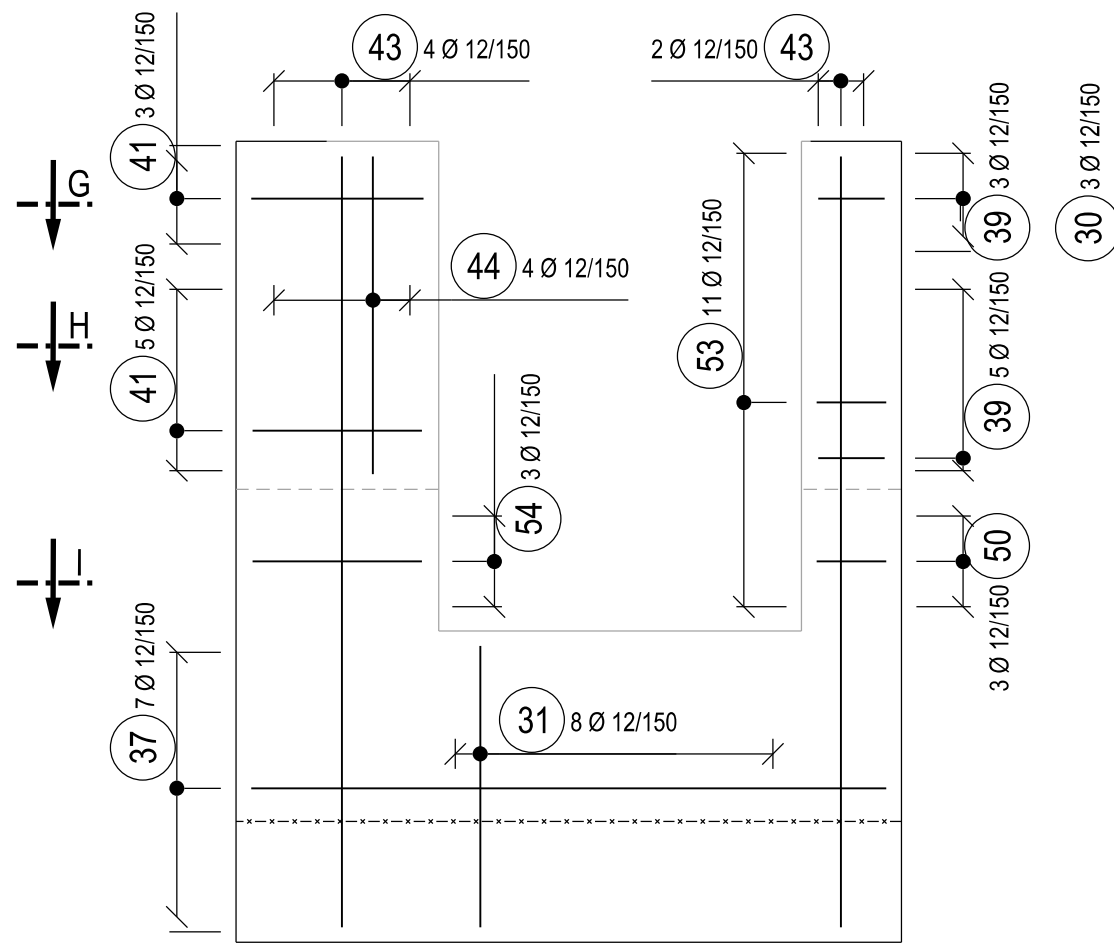
SCHÉMA KLADEŇÍ VÝZTUŽE
ŘEZ C-C



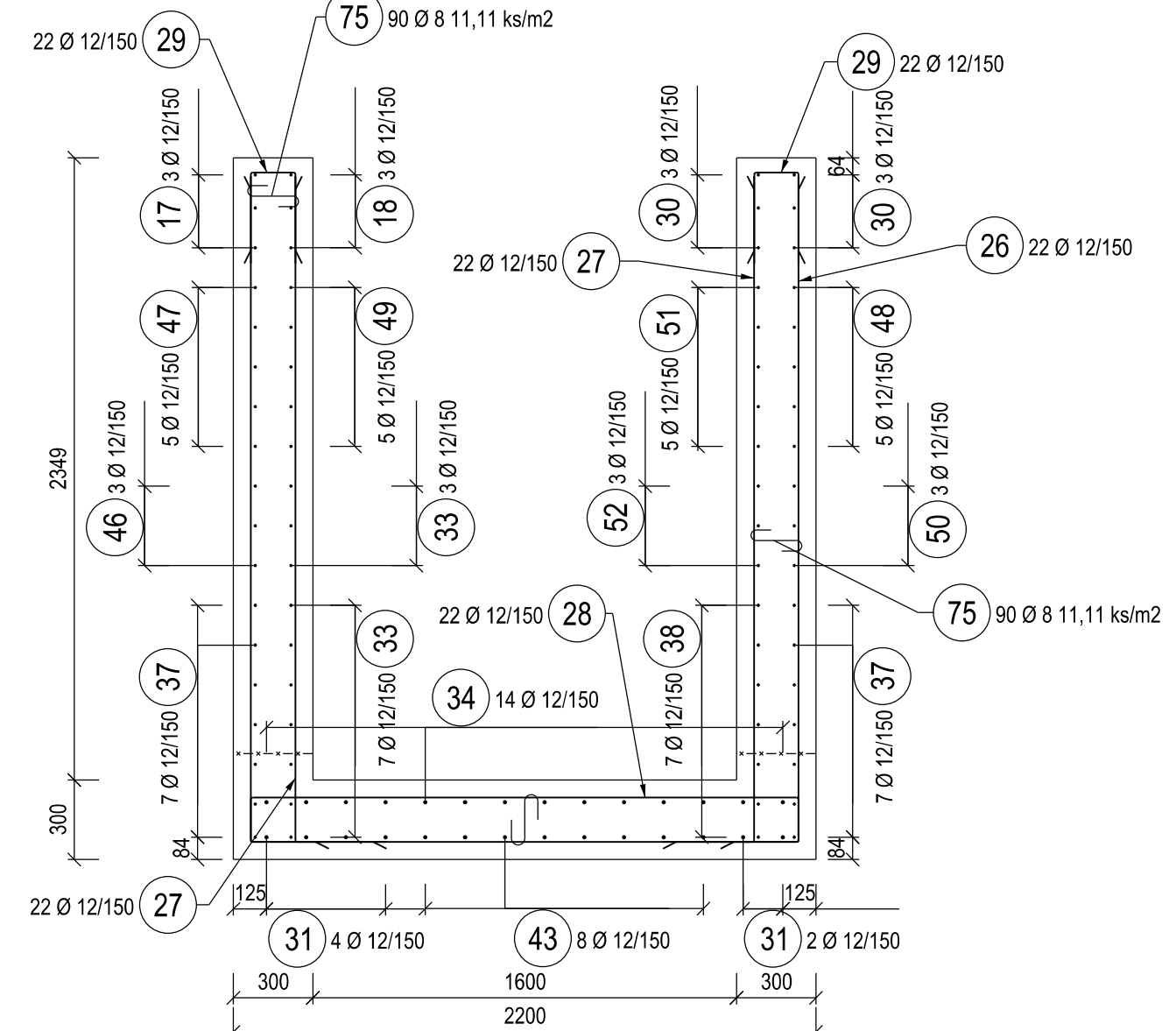
VÝZTUŽ VÝTAHOVÉ ŠACHTY - PŮDORYS M 1:25



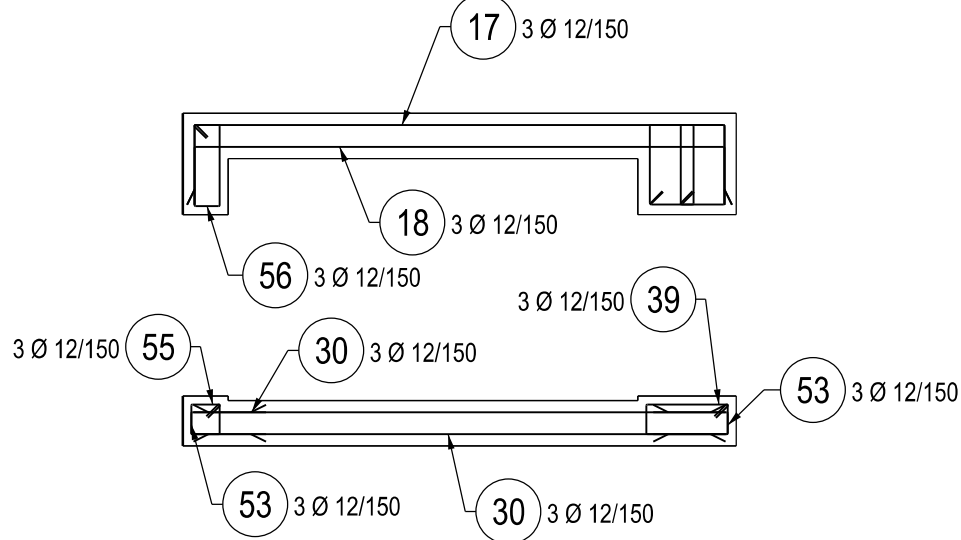
SCHÉMATICKÝ ŘEZ F-F



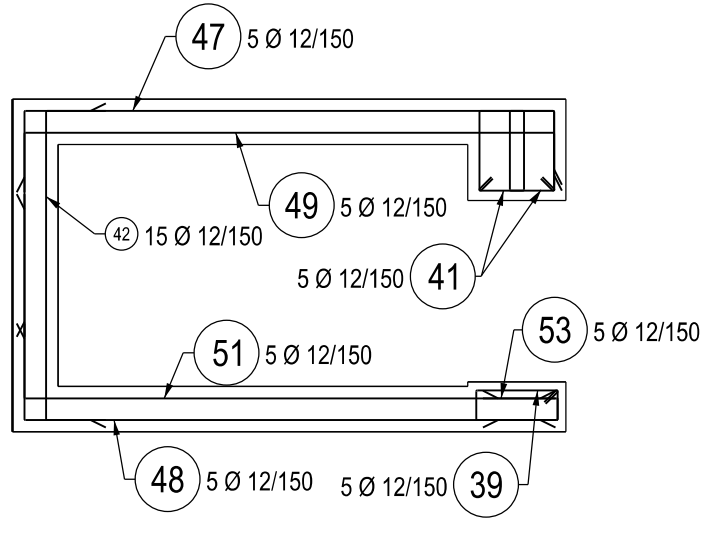
ŘEZ D-D; M 1:25



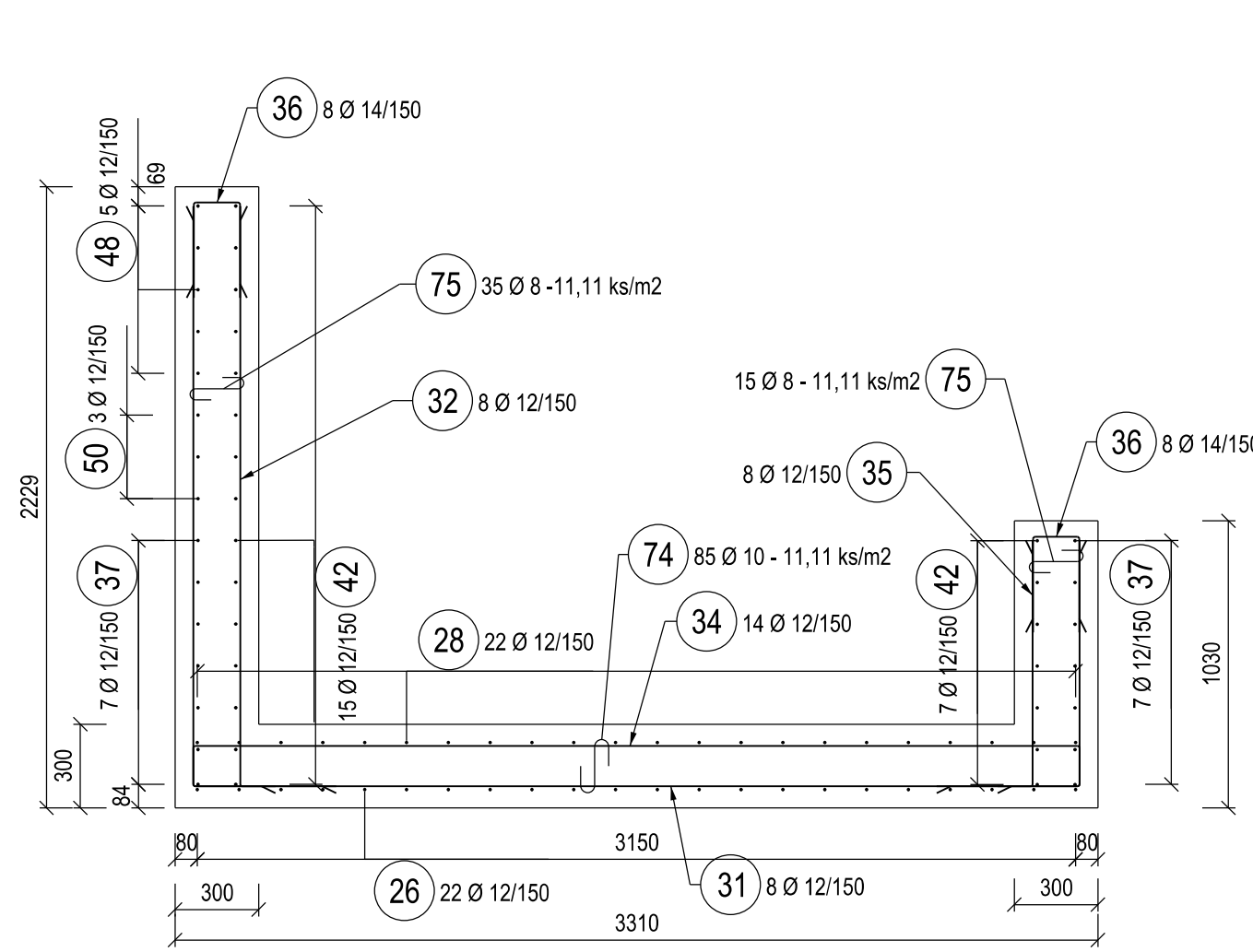
PŮDORYSNÉ SCHÉMA ŘEZ G-G



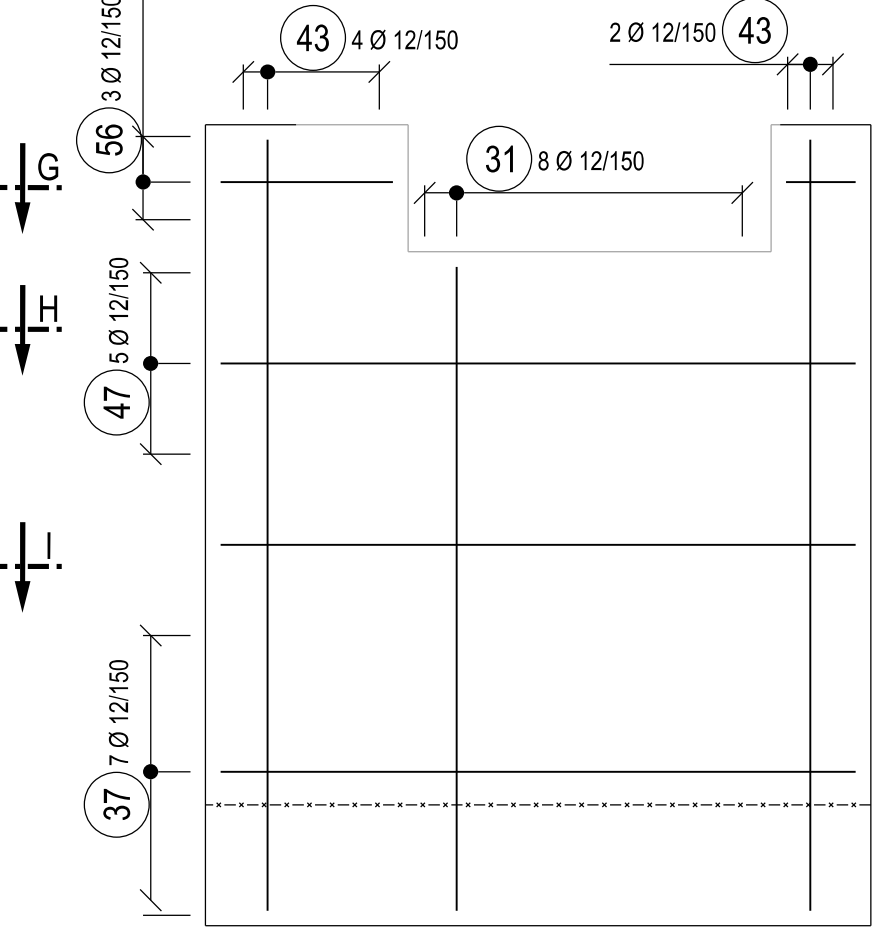
PŮDORYSNÉ SCHÉMA ŘEZ H-H



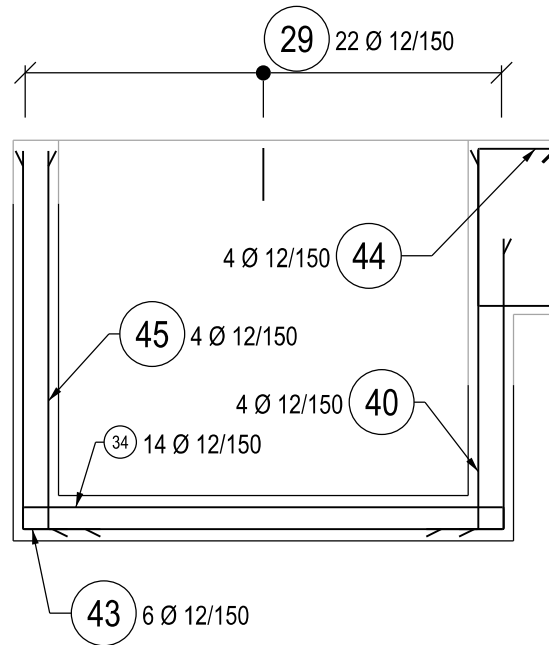
ŘEZ A2-A2; M 1:25



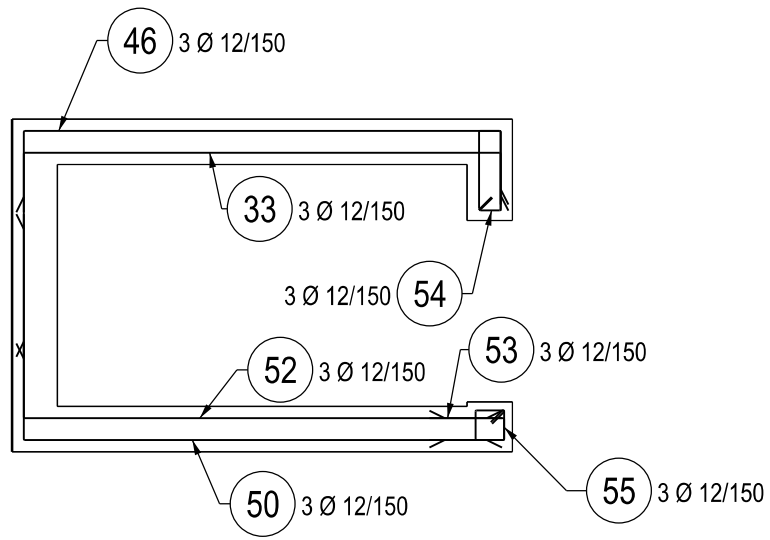
SCHÉMATICKÝ ŘEZ E-E



SCHÉMATICKÝ ŘEZ G2-G2



PŮDORYSNÉ SCHÉMA ŘEZ I-I



POZNÁMKY:

- VÝZTUŽ JE VÁZANA NA MÍSTĚ.
- SPONY DODAT JEDNOSTRANNĚ OTEVŘENÉ. VÁZÁNÍ SPON BUDE PROVEDENO PŘES KRÍŽ
- BETONOVÁ KRYCÍ VRSTVA onom JE DÁNA VZDÁLENOSTI MEZI PLOCHOU VÝZTUŽE NEJBLÍŽŠÍM K PLOCHU BETONU (VČETNĚ SPON) A NEJBLÍŽŠÍM PLOCHOU BETONU
- VÝZTUŽ BUDE VODIVĚ PROPOJENA A NÁPOJENA NA MĚŘÍCÍ BODY DLE TKP 124. MÍSTĚ PROPOJENÍ VÝZTUŽE STANOVÍ PRACOVNÍK SPECIALIZOVANÉ FIRMY.
- PROFÍL VÝZTUŽE NESMÍ BÝT OSLABEN ZÁPALLY A VRUBY PŘI POUŽITÍ BODOVÉHO SVARU
- VEŠKERÁ BETONÁŘSKÁ VÝZTUŽ VYSTUPUJÍCÍ Z PRACOVNÍCH SPAR, KTERÁ NEBUDE ZABETONOVÁNA DO 8 TÝDNŮ, SE OCHRÁNÍ V CELÉ VYSTUPUJÍCÍ DÉLCE PROTOKROVNÍM NÁTĚREM
- V MÍSTĚCH SNÍŽENÉHO KRYTÍ V DĚLE BETONÁŘSKÁ VÝZTUŽ OPATŘENA EPOXIDOVÝM NÁTĚREM
- VÝKAZ VÝZTUŽE VIZ PŘÍLOHA 6.1.4

MATERIÁL - OCEL:

OCEL B500B

MATERIÁL - BETONY:

ZAKLAD C25/30
DRŽEK C30/37

KRYTÍ VÝZTUŽE

NOMINÁLNÍ KRYCÍ VRSTVA $c_{nom} = 50 \text{ mm}$
MINIMÁLNÍ KRYCÍ VRSTVA $c_{min} = 40 \text{ mm}$

SCHÉMA ROZMÍSTĚNÍ SPON

11,1 ks/m² - RASTR 300x300mm

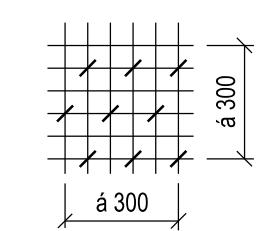


SCHÉMA KRYTÍ A VÁZÁNÍ SPON

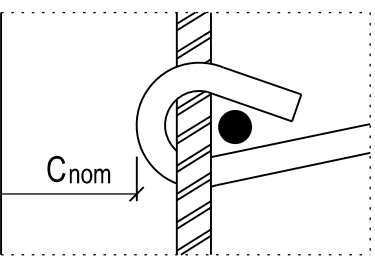
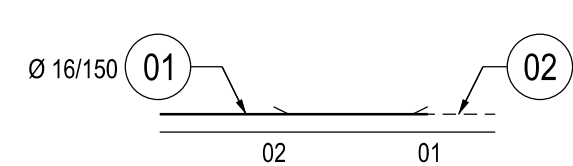


SCHÉMA ZNAČENÍ PŘESAŇŮ



EVROPSKÁ UNIE
Evropské strukturální a investiční fondy
Operační program doprava

Ministerstvo dopravy
Státní fond dopravní infrastruktury

SO 10-40
ČÁST E.1.4

VÝŠKOVÝ SYSTÉM BpV SOUŘADNICOVÝ SYSTÉM S-JTSK

Číslo změny:	Obsah změny:	Datum změny:
01	-	-
02	-	-
03	-	-

Objednatel:	SPRÁVA ŽELEZNIČNÍ DOPRAVNÍ CESTY	Správa železniční dopravní cesty, s.o. Dlažďová 1003/7, 110 00 Praha 1 Stavební správa západ Sokolovská 278/1955, 190 00 Praha 9
-------------	----------------------------------	---

Sdružení:	„SEU + SP„Bezbariérové přístupy žst. Roudnice_P“	
SUDOP EU		SUDOP PRAHA

Zpracovatel částí:	SUDOP PRAHA a.s. Olšanská 1a, 130 80 Praha Tel.: +420 267 094 111 E-mail: praha@sudop.cz	Hlavní inženýr projektu: ING. STANISLAV JAROS Garant profese: -
--------------------	---	--

Středisko: MOSTŮ	Vedoucí střediska: ING. DANA WÄNGLER	Odpovědný projektant SO, IO, PS: ING. JAKUB GÖRINGER, Ph.D.	Vypracoval: ING. JÁN BROS	Kontroloval: ING. JIŘÍ ELBEL
---------------------	---	--	------------------------------	---------------------------------

Název akce: REKONSTRUKCE NÁSTUPÍŠŤ A ZŘÍZENÍ BEZBARIÉROVÝCH PŘÍSTUPŮ V ŽST. ROUDNICE N. L.	Číslo smlouvy: 17-091.640
Název PS/SO: SO 10-40 ÚPRAVA PODCHODU V KM 476,674 (VČ. VÝTAHOVÝCH ŠACHT)	Projektový stupeň: DSP
Název přílohy: VÝKRES VÝZTUŽE NOVÉ ČÁSTI - DILATAČNÍ DÍL D3	Datum: 10 / 2019
	Číslo části: E.1.4
	Mřítko: 1:25
	Počet formátů: 10 x A4
	Číslo přílohy: 6.1.3

DOCUMENT LZE UŽÍVAT POUZE VE SMYSLU PŘÍLOHY BILDOVÝ OBLÁZOK. ČÁST NEJDE BYT DLE ZÁKONA 131/2000 SB. KOPÍROVÁNÍ NEBO JINÝM ZPŮSOBEM ROZŠÍŘOVÁNÍ. REZ BOKU AŠU BUDOP EU A. S.